

Samen & Topfpflanzen von einheimischen Wildpflanzen für naturnahe Erlebnis-Gärten

Das Samengut stammt vom naturnahen Primarschulgarten in Oberwangen. Abgedruckt ist eine Auswahl aus über 250 Arten.

- **Samenpäckchen:** 50 Rp. / Stück
- **Erlös:** Klassenkasse der 5. / 6. Primar, N. Schnell
- **Topfpflanzen:** 2.- / Stück
- **Erlös:** Naturschutzverein "NaturPlus Fischingen"

Bestellung

Die Anzahl bitte in der Spalte "Anz." eintragen.

Name, Vorname: _____

Strasse: _____

PLZ, Wohnort: _____

Tel.: _____

Ihre Bestellung schicken Sie bitte an:

Niklaus Schnell, Schmiedstr. 6, 8374 Oberwangen

A. Samen für Ruderalstandorte:

Aussaat auf möglichst vegetationsfreie, kiesige, sandige, heisse, trockene, nach Süden geneigte, nährstoffarme, durchlässige Böden

Name	Farbe	Höhe [cm]	Anz.
Aster, Gescheckte	lila	100	
Barbarakraut, Echtes	gelb	80	
Befuss, Gewöhnlicher	braun	180	
Berufkraut, Einjähriges	weiss	120	
Bohnenkraut, Echtes	lila	20	
Borstendolde	weiss	80	
Brennnessel, Grosse	grün	120	
Brunnelle, Grosse	violett	30	
Distel, Nickende	rot	100	
Dost, Gewöhnlicher	rot	30	
Ehrenpreis, Ähriger	blau	30	

Pflanzenliste_Nigg_fm



Name	Farbe	Höhe [cm]	Anz.
Eisenkraut, Gewöhnliches	blau	60	
Eeseldistel	rot	200	
Fingerhut, Wolliger	bräunlich	80	
Fingerkraut, Aufrechtes Hohes	gelb	60	
Fingerkraut, Frühlings-	gelb	100	
Fingerkraut, Silber-	gelb	30	
Flockenblume, Rheinische	rot	180	
Gamander, Edel-	rosa	15	
Gauchheil, Acker-	rot	20	
Ginster, Färber-	gelb	120	
Glockenblume, Acker-	violett	100	
Glockenblume, Rundblättrige	blau	40	
Golddistel	gelblich	30	
Greiskraut, Jakobs- (giftig! Kein Viehfutter!)	gelb	120	
Greiskraut, Klebriges	gelb	60	
Greiskraut, Raukenblättriges (giftig! Kein Viehfutter!)	gelb	120	
Habichtskraut, Trugdoldiges	gelb	100	
Hohlzahn, Schmalblättriger	rot	40	
Hohlzahn, Stechender	rosa	50	
Hufattich	gelb	30	
Hundszunge, Gebräuchliche	rot	60	
Kamille, Echte	gelb	50	
Kamille, Geruchlose	gelb	50	
Karde, Behaarte	weiss	180	
Karde, Wilde	lila	180	
Klee, Feld-	gelb	20	
Klee, Hasen-	weissl.	30	
Klette, Grosse	rot	180	
Klette, Kleine	rot	100	
Königskerze, Grossblütige	gelb	200	
Königskerze, Kleinblütige	gelb	200	

Pflanzenliste_Nigg_fm

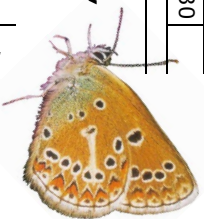


Name	Farbe	Höhe [cm]	Anz.
Königskerze, Mehlig	gelb	150	
Königskerze, Schwarze	gelb	120	
Kornrade	rot	80	
Kratzdistel, Acker-	lila	120	
Kratzdistel, Lanzett-	rot	150	
Kugelblume, Langstenglige	blau	30	
Lauchhederich, Knob-	weiss	100	
Leimkraut, Gemeines	weiss	40	
Leimkraut, Nickendes	weiss	60	
Leimkraut, Gewöhnliches	gelb	50	
Leinkraut, Kleines	lila	20	
Lichtnelke, Weisse	weiss	100	
Löwenschwanz, Echter	weiss	60	
Malve, Rosen-	rosa	100	
Malve, Wilde / Käsepappel, Grosse	rot	160	
Mauerpfeffer, Weiss	weiss	15	
Mauerpfeffer, Wilder	gelb	10	
Mohn, Klatsch-	rot	80	
Nachtkerze, Kleinblütige	gelb	100	
Nachtkerze, Lamarcks	gelb	120	
Nachtschatten, Schwarzer	weiss	40	
Nachtviole, Gemeine	rosa	80	
Natterkopf, Gewöhnlicher	blau	100	
Pastinak, Gewöhnlicher	gelb	120	
Reseda, Färber-	gelb	150	
Reseda, Gelbe	gelb	60	
Schabenkraut	gelb	100	
Schöllkraut	gelb	70	
Seifenkraut, Echtes	rosa	80	
Sonnenröschen, Gewöhnliches	gelb	30	
Steinklee, Gewöhnlicher Gelber	gelb	150	

Pflanzenliste_Nigg_fm

Name	Farbe	Höhe [cm]	Anz.
Steinklee, Weisser	weiss	180	
Steinkraut, Gemeines	gelb	20	
Steinquendel, Feld-	blau	30	
Steinsame, Gebräuchlicher	weiss	80	
Sumpfkresse, Wilde	gelb	50	
Waid, Färber-	gelb	150	
Wegerich, Mittlerer	weiss	40	
Wegwarte, Gewöhnliche	blau	100	
Weidenröschen, Rosmarin-	rosa	60	
Wermut	gelb	80	
Witwenblume, Acker-	blau	80	
Wundklee, Gewöhnlicher	gelb	30	
Ziest, Aufrechter	gelb	30	

B. Samen für Magerwiesen:
Aussaat auf möglichst vegetationsfreie, warme, sonnige, nach Süden geneigte, nährstoffarme Trockenstandorte



Name	Farbe	Höhe [cm]	Anz.
Alant, Weiden-	gelb	60	
Augentrost, Gewöhnlicher	weiss	10	
Betonie, Echte (Heilziest)	rot	60	
Bocksbart, Wiesen- (Habermarch)	gelb	70	
Esparsätte, Saat-	rot	60	
Flockenblume, Skabiosen-	violett	90	
Flockenblume, Wiesen-	rot	80	
Grasillie, Ästige	weiss	50	
Glockenblume, Kräuelblütige	violett	40	
Glockenblume, Wiesen-	violett	60	
Habichtskraut, Doldiges	gelb	60	
Habichtskraut, Kleines (Mausohr)	gelb	25	

Name	Farbe	Höhe [cm]	Anz.
Hahnenfuss, Knolliger	gelb	50	
Hauhechel, Dornige	rot	80	
Hederich, Knoblauch-	weiss	80	
Hornklee, Gewöhnlicher	gelb	50	
Hufeisenklee	gelb	10	
Johanniskraut, Echtes	gelb	80	
Kamille, Färber-	gelb	50	
Karde, Schilzblättrige	weiss	200	
Kerbel, Wiesen-	weiss	100	
Klappertopf, Zottiger	gelb	30	
Klee, Purpur-	rot	60	
Kronwicke, Bunte	rot	60	
Laserkraut, Breitblättriges	weiss	150	
Lein, Saat- (Flachs)	blau	50	
Löwenzahn, Rauher	gelb	40	
Luzerne, Gelbe (Sichelklee)	gelb	50	
Luzerne, Saat-	blau	80	
Margerite, Gewöhnliche	weiss	50	
Margerite, Straussblütige	weiss	100	
Mauerlattich	gelb	80	
Möhre, Wilde	weiss	80	
Nelke, Büschel- (Rauhe)	rot	40	
Nelke, Karthäuser-	rot	80	
Ochsenauge (Rindsauge), Weidenblättriges	gelb	100	
Odermennig, Kleiner	gelb	80	
Rainfarn	gelb	120	
Rainkohl	gelb	150	
Rapunzel, Rundköpfige	blau	40	
Rittersporn, Garten-	blau	80	
Salbei, Garten-	blau	50	
Salbei, Klebrige	gelb	100	
Salbei, Wiesen-	blau	60	



C. Samen für Feuchstandorte:
Aussaat auf möglichst vegetationsfreie, halbschattige, nach Norden geneigte, feuchte und vernässte Standorte:

Name	Farbe	Höhe [cm]	Anz.
Akellei, Schwarzwiolette	violett	70	
Alant, Echter	gelb	200	
Beinwell, Gemeiner	rot	80	
Braunwurz, Knoten-	braun	100	
Distel, Kohl-	gelbl.	180	
Dürrwurz-Alant, Gewöhnlicher	gelb	100	
Ehrenpreis, Nesselblättriger	lila	50	
Eisenhut, Wolfs-, Gelber	gelb	100	
Engelwurz, Wald-	weiss	80	
Fingerhut, Gelber	gelb	60	
Flohkraut, Grosses	gelb	40	
Gamander, Salbeiblättriger	gelb	50	
Geissbart, Wald-	weiss	100	
Glockenblume, Nesselblättrige	blau	80	
Goldrute, Gewöhnliche	gelb	80	
Greiskraut, Fuchs-	gelb	120	

Name	Farbe	Höhe [cm]	Anz.
Hahnenfuss, Eisenhutblättriger	weiss	80	
Heimkraut, Sumpf-	blau	30	
Himmelsleiter, Blaue	blau	60	
Hopfen	grün	200	
Johanniskraut, Behaartes	gelb	70	
Lattich, Hasen-	rot	150	
Leberblümchen	blau	20	
Lichtnelke, Kuckucks-	rot	70	
Lichtnelke, Rote	rot	60	
Mädesüss (Moor-Spierstaude)	weiss	150	
Mondviole (Ausdauerndes, Wildes Silberblatt)	lila	80	
Nelkenwurz, Bach-	rot	40	
Platterbse, Wald-	rot	200	
Platterbse, Wiesen-	gelb	60	
Schmerwurz (Kletterpflanze)	gelblich	300	
Storchschnabel, Blutroter	rot	50	
Storchschnabel, Sumpf-	rot	50	
Tornentill, Gemeiner	gelb	10	
Tragant, Süsser (Bärenschote)	gelb	30	
Veilchen, Rauhaariges	blau	20	
Waldmeister, Echter	weiss	20	
Wasserdost, Gemeiner	rosa	120	
Weidenröschen, Rauhaariges	rot	150	
Weidenröschen, Schmalbl.	rot	180	
Wicke, Hecken-	rot	300	
Wicke, Vogel-, Gewöhnliche	violett	100	
Wiesenknopf, Grosser	rot	160	
Wiesenraute, Akeleiblättrige	lila	100	
Witwenblume, Wald-	blau	60	
Ziest, Sumpf-	rot	100	
Ziest, Wald-	rot	50	



D. Setzlinge für Uferbereich an Gartenweihern

Name	Farbe	Höhe [cm]	Anz.
Enzian, Schwalbenwurz-	blau	60	
Fieberklee	weiss	30	
Froschlöffel, Gemeiner	weiss	80	
Gilbweiderich, Gewöhnlicher	gelb	80	
Gilbweiderich, Strauss-	gelb	30	
Hahnenfuss, Sumpf-, Kleiner	gelb	30	
Kratzdistel, Sumpf-	rosa	150	
Milzkraut, Wechselflätriges	gelb	10	
Minze, Ross-	lila	80	
Minze, Wasser-	lila	60	
Nachtschatten, Bittersüsser	violett	200	
Perigras, Nickendes	bräunlich	50	
Rapunzel, Ährige	weiss	50	
Sanikel	weiss	40	
Schwertlilie, Blaue Sibirische	blau	100	
Schwertlilie, Gelbe Wasser-	gelb	100	
Teufelsbiss	blau	80	
Trollblume	gelb	60	
Weiderich, Blut-	rot	150	

E. Setzlinge von einheimischen Wildsträuchern

Name	Standort, Eigenschaften	Höhe [m]	Anz.
Brombeere	feucht bis trocken, schnell wachsend	4	
Hartriegel, Roter	feucht bis trocken, schnell wachsend	5	
Heckenkirsche, Alpen-	feucht, langsam wachsend, Samen	1	
Heckenkirsche, Rote	feucht bis trocken, schnell wachsend	2	

Pflanzenliste_Nigg_fm

Name	Standort, Eigenschaften	Höhe [m]	Anz.
Holunder, Roter	feucht, langsam wachsend	4	
Holunder, Schwarzer	feucht, stickstoffreich, schnell wachsend	bis 7	
Holunder, Zwerg-	feucht, krautige Pflanze, Früchte ungeniessbar	1.5	
Liguster, Gewöhnlicher	sonnig, schnell wachsend, Früchte giftig!	bis 5	
Mehlbeere, Mougeots	sonnig, langsam wachsend	10	
Pfaffenhütchen, Gewöhnliches	halbschattig, langsam wachsend, Früchte giftig!	bis 6	
Rose, Hunds-	feucht bis trocken, schnell wachsend	2	
Schneeball, Gewöhnlicher	feucht, langsam wachsend	4	
Schneeball, Wolliger	sonnig, langsam wachsend	2	
Schwarzdorn	trocken, schnell wachsend	3	
Traubenkirsche, Gewöhnliche	feucht, halbschattig, schnell wachsend	10	
Weissdorn, Eingrifflicher	trocken, langsam wachsend	4	

Herzlichen Dank sagen:

- Schmetterlinge, Hummeln, (Wild-) Bienen, Käfer, (Schweb-) Fliegen, Spinnen, Blatt-Wanzen, Ameisen, Heuschrecken, Libellen, Fledermäuse, Vögel und Feldhasen
- N. Schnell und die 5. und 6. Klässer der Primarschule Oberwangen

Bemerkung

Kleinwüchsige Blumen eignen sich auch für die Bepflanzung von Balkon-Kisten.

Pflanzenliste_Nigg_fm



Seite 3 / 3

Pflanzenliste_Nigg_fm